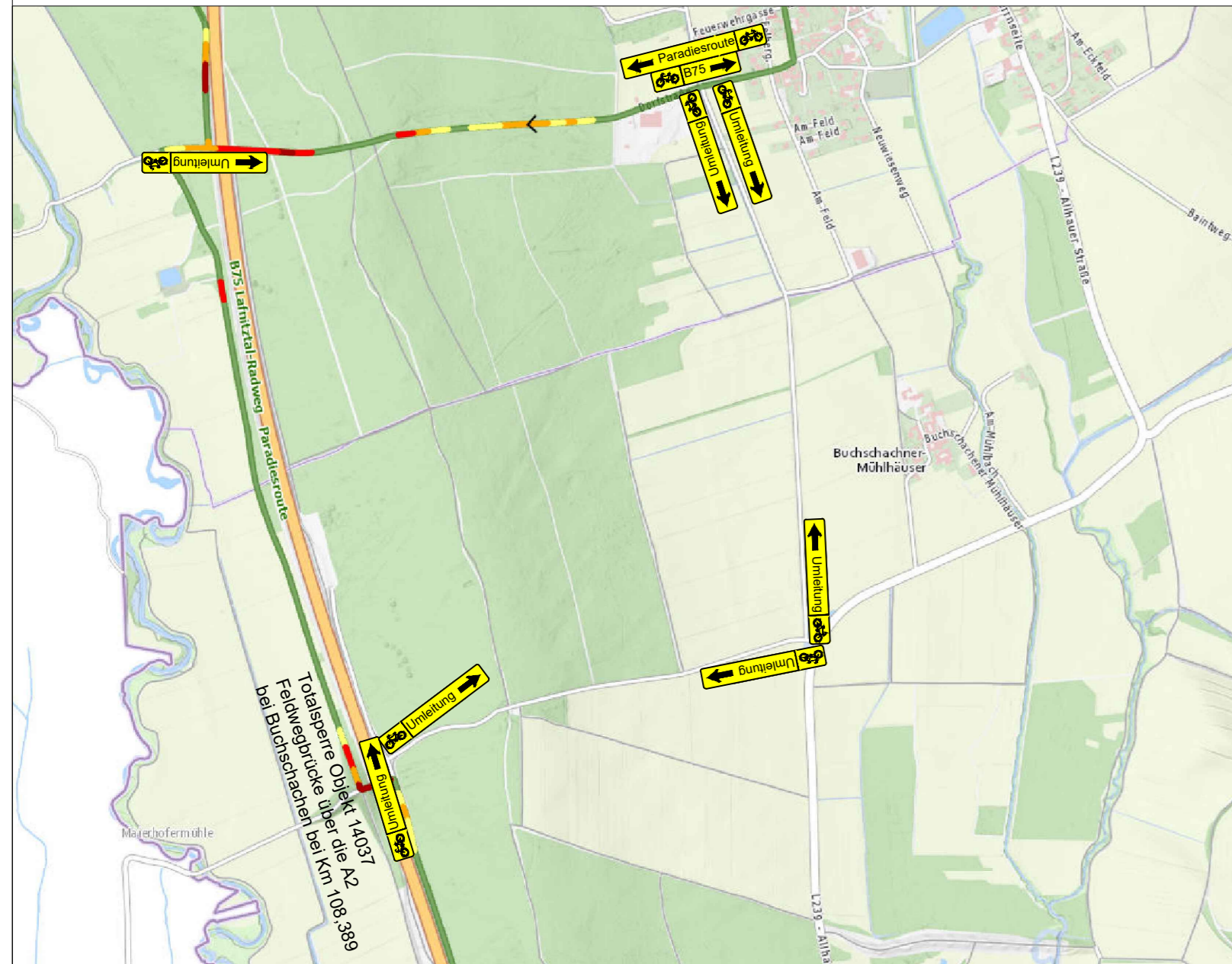
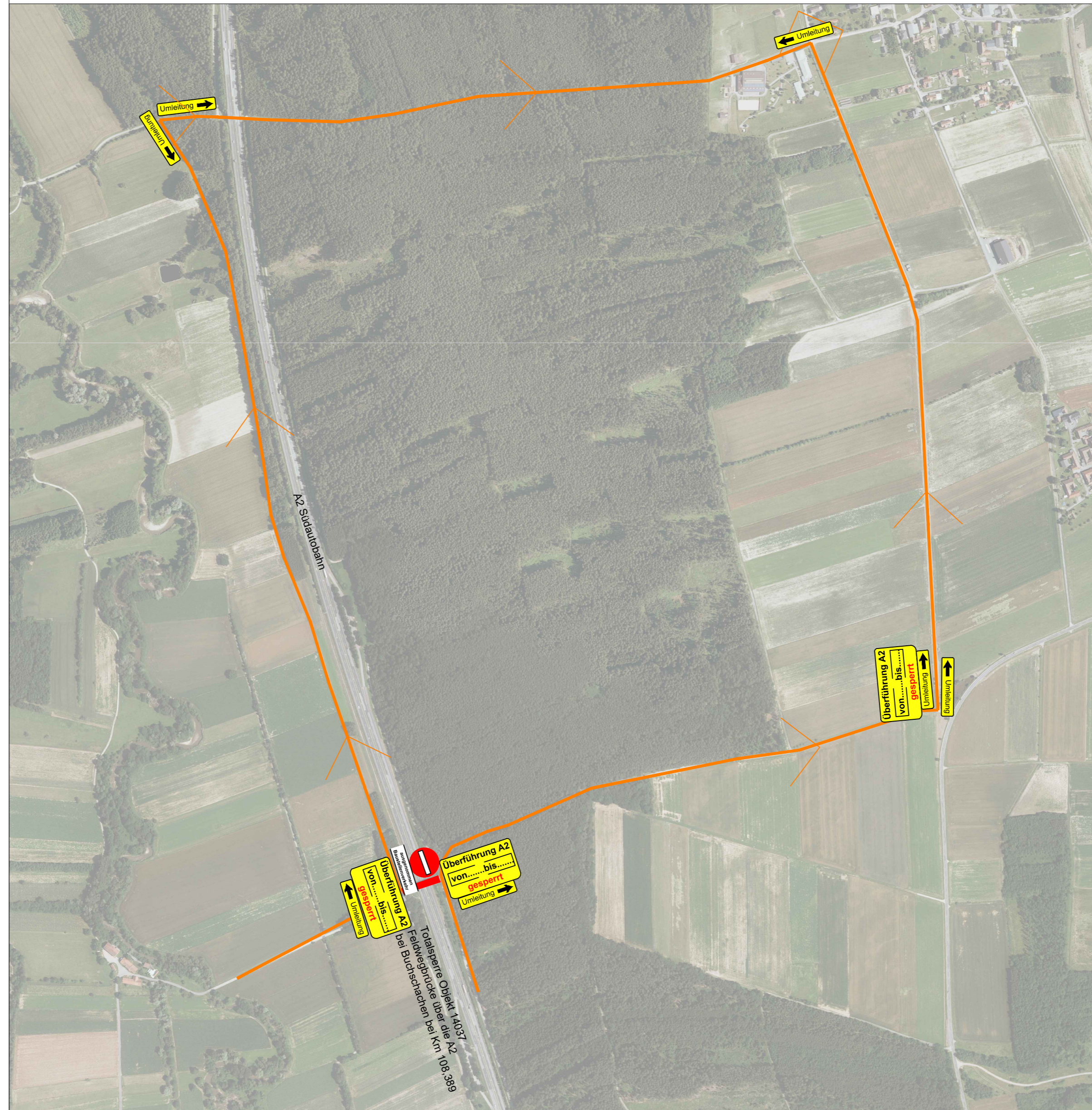


Umleitungsrouten bei Sperre Objekt 14037 bei Radweg



Umleitungsrouten bei Sperre Objekt 14037



ASFINAG Bau Management GmbH
im Namen der



A02 Süd Autobahn

IN Pinggau bis Allhau Straße -, Brücken - und Verkehrsführungsplanung km 96,600 - 112,000 beide RFB

km 96,600 - km 112,000
Projektlänge = 15400,000 m

AUSSCHREIBUNGSPROJEKT

Plantitel: Umleitungskonzept Überführungen 14037,	QR-Code:
Plancode: A02_03012_ALLG_302203241_540-142_VP_B	Projektphase: A
Revisionsnummer: 00	Freigabestatus: F

Projektant ARGE 	Planverfasser davitech GmbH Ingenieurbüro für Kulturtechnik und Wasserwirtschaft A-8200 Gleisdorf, Europastraße 4 +43-3112-38988 office@davitech.at www.davitech.at	Örtliche Bauaufsicht
Auftragnehmer-Bau	Prüfer 	Auftraggeber ASFINAG Bau Management GmbH A-1030 WIEN, Schnirchgasse 17
Planner ASF-BAU	Plangröße: 0,76m x 0,41m =0,31m²	Maßstab: o.M.

Ersteller/-datum: NP 27.07.2023	Prüfer/-datum: MK 27.07.2023	Genehmigt: DH 27.07.2023	Freigabedatum:
GZ: 540-22 - davitech GmbH			